

# 双音圣诞 3 首 AC8DC03 (音乐 IC 应用电路接线图)



深圳市环芯半导体有限公司

电话 Tel: 0755-28149272 29058191

传真 Fax: 29018191

地址 Add: 深圳市宝安区龙华东环一路港之都大厦 703

邮编 Ps.: 518109

Http: //www. ATChip. Com

## 双音音乐 IC 圣诞三首应用电路资料:

AC8DC03是一颗PWM声音输出的双音**音乐语音芯片**,共有3首圣诞系列音乐,音质效果好,共有2个I/O口,其中1个按键,1个随节奏输出闪灯,可以用来连马达,无任何外围(不需104电容),产品方案成本极低.

### 产品参数:

触发方式: OKY: L/U/R, (选曲键,顺序选取; Voice-Select function)

输出信号: IO1: Flash with melody (Sink)

工作电压: VDD: DC 1.8 ~ 5.5V

静态电流:  $I_{sb} \leq 0.1\mu A @ 4.5V$

工作电流: (无负载)  $I_{op}: 1.5mA @ 4.5V$

IO输入电流:  $I_{ih}: 12\mu A @ 4.5V$

**I** 不需外加震荡电阻和**104**电源电容

IO输出电流:  $I_{ol}: 33mA @ 4.5V$

内置震荡电电阻: INT\_OSC: +/- 1.5% 误差

支持喇叭和蜂鸣片: 喇叭是8欧0.5W 范围: 0.25W-1W的喇叭都行.

### 出货形式:

COB 可出 AC80F2, AC80E(6pin 可以加闪灯或不加), AC90A 和挤压盒板等、裸片(已烧录好),裸片 3-5 天交货, COB 绑好 7-10 天交货。

### 音乐曲目: 圣诞音乐 3 首

Jingle Bells 铃儿响叮当

We Wish You a Merry Christmas 祝你圣诞快乐

Santa Claus is Coming to Town 圣诞老人进城

# 双音圣诞 3 首 AC8DC03 (音乐 IC 应用电路接线图)



深圳市环芯半导体有限公司

电话 Tel: 0755-28149272 29058191

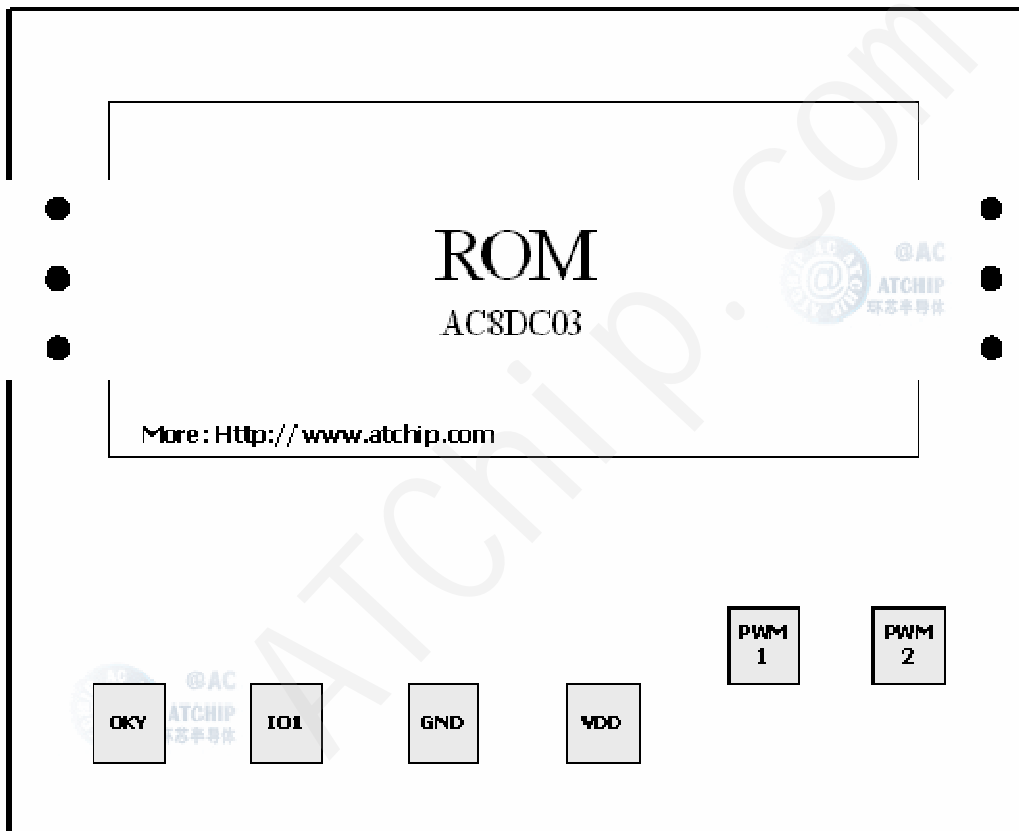
传真 Fax: 29018191

地址 Add: 深圳市宝安区龙华东环一路港之都大厦 703

邮编 Ps.: 518109

Http://www.ATChip.Com

芯片大小规格: 焊盘尺寸: 80 um x 80 um 裸片尺寸: X=840 um, Y=886 um (晶元)  
晶片底盘接地或悬空



## 双音圣诞 3 首 AC8DC03 (音乐 IC 应用电路接线图)



深圳市环芯半导体有限公司

电话 Tel: 0755-28149272 29058191

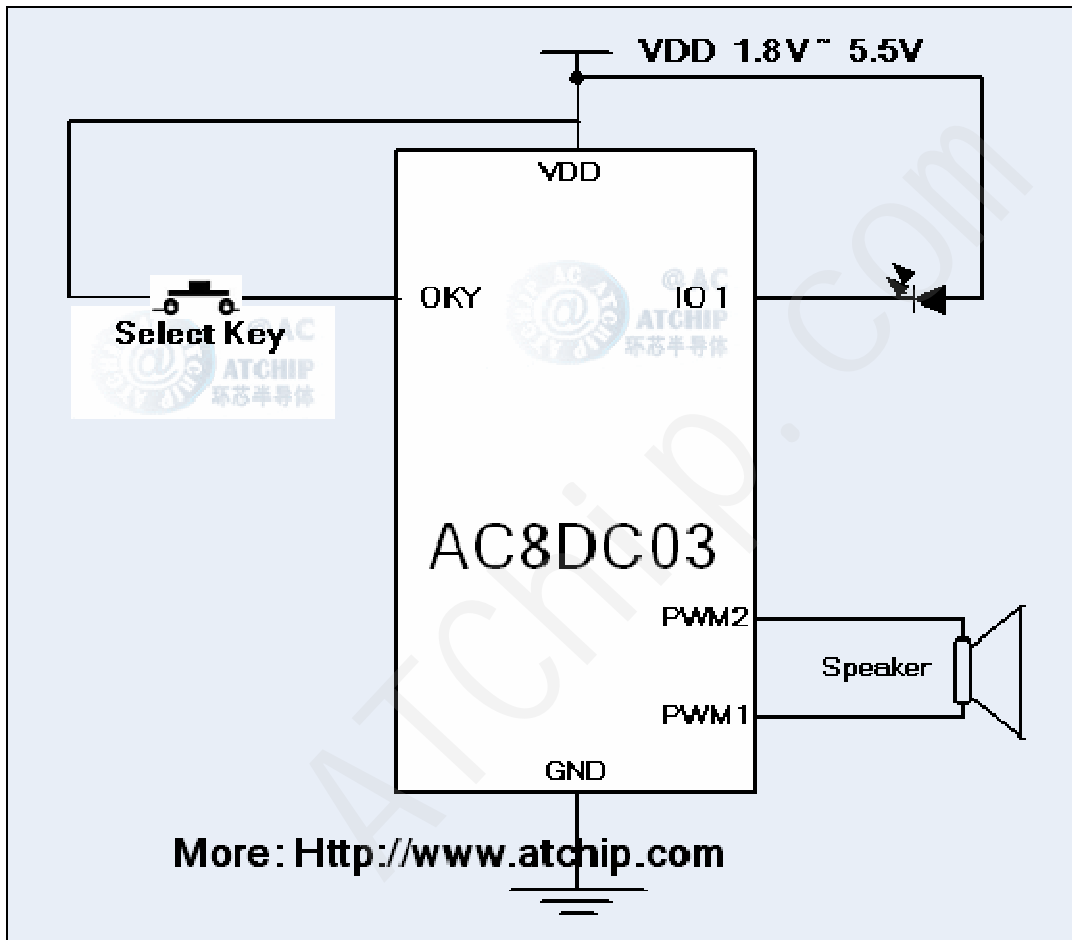
传真 Fax: 29018191

地址 Add: 深圳市宝安区龙华东环一路港之都大厦 703

邮编 Ps.: 518109

Http://www.ATChip.com

### AC8DC03 双音音乐语音芯片接线图 PWM直推喇叭



更多相关产品如: 圣诞系列, 情歌系列, 儿歌系列, 门铃音乐IC系列, 水晶  
圣诞音乐等等

请访问: <http://www.atchip.com/musicic.asp>

# 双音圣诞 3 首 AC8DC03 (音乐 IC 应用电路接线图)



深圳市环芯半导体有限公司

电话 Tel: 0755-28149272 29058191

传真 Fax: 29018191

地址 Add: 深圳市宝安区龙华东环一路港之都大厦 703

邮编 Ps.: 518109

Http://www.ATChip.Com

## u AC8DC03 SIP 6Pin COB Package Information 6

脚直插 COB 软封装资料/// 最常见语音芯片 COB 软封装形式

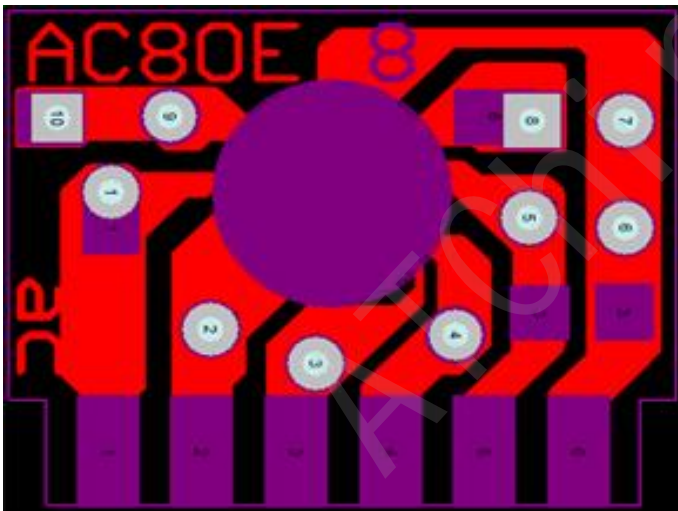
### AC8DC03-双音音乐 IC

### Sip 6Pin COB AC80E

### 单列直插 COB 脚位资料

直插语音 COB 脚位资料 AC80E  
请参照实际样品情况.

实物图片,仅供参考.  
若有改动,恕不另行通知.



直插 1-6 脚顺序为从左至右.



直插 6 脚 COB 脚位资料:

PIN	NAME
1	Ka1
2	IO2
3	PWM1
4	PWM2
5	VDD
6	VSS

更多资料,请访问深圳市环芯半导体有限公司 网站: <http://www.atchip.com/otp.asp>

# 双音圣诞 3 首 AC8DC03 (音乐 IC 应用电路接线图)



深圳市环芯半导体有限公司

电话 Tel: 0755-28149272 29058191

传真 Fax: 29018191

地址 Add: 深圳市宝安区龙华东环一路港之都大厦 703

邮编 Ps.: 518109

Http://www.ATChip.Com

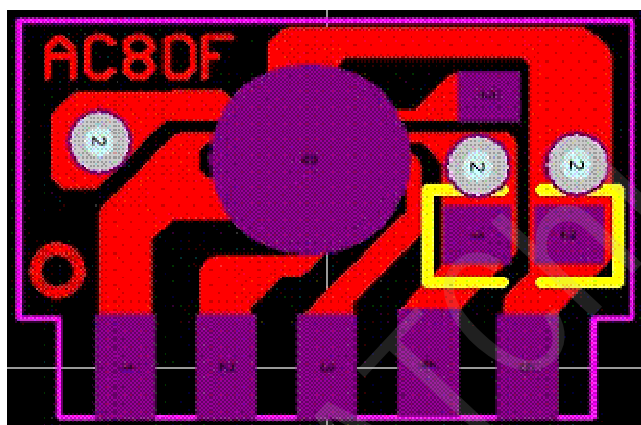
## u AC8DC03 SIP 5Pin COB Package Information 5

脚直插 COB 软封装资料/// 最常见语音芯片 COB 软封装形式

### AC8DC03-双音音乐 IC

### Sip 5Pin COB AC80F

### 单列直插 COB 脚位资料



直插 1-6 脚顺序为从左至右.

直插语音 COB 脚位资料 AC80F  
请参照实际样品情况.

实物图片,仅供参考.  
若有改动,恕不另行通知.



直插 5 脚 COB 脚位资料:

PIN	NAME
1	Ka1
2	PWM1
3	PWM2
4	VDD
5	VSS

更多资料,请访问深圳市环芯半导体有限公司 网站: <http://www.atchip.com/otp.asp>

# 双音圣诞 3 首 AC8DC03 (音乐 IC 应用电路接线图)



深圳市环芯半导体有限公司

电话 Tel: 0755-28149272 29058191

传真 Fax: 29018191

地址 Add: 深圳市宝安区龙华东环一路港之都大厦 703

邮编 Ps.: 518109

Http://www.ATChip.Com

## u AC8DC03 MusicCarcd COB Information 音乐贺卡

机芯 3V/4.5V 软封装资料/// 最常见语音芯片 COB 封装形式

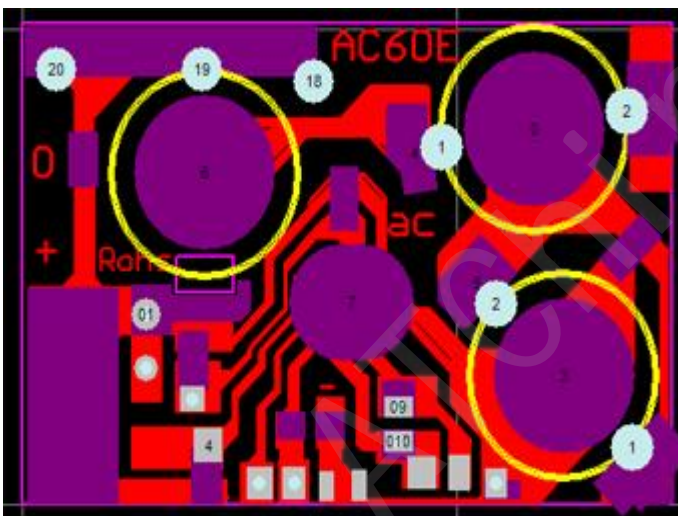
### AC8DC03- 双音音乐 IC

### MusicCard COB AC60E

### 贺卡机芯 COB 脚位资料

语音贺卡 COB 脚位资料 AC60E  
请参照实际样品情况.

实物图片,仅供参考.  
若有改动,恕不另行通知.



3V 和 4.5V AG10,LR54 的贺卡机芯 PCB



更多资料,请访问深圳市环芯半导体有限公司 网站: <http://www.atchip.com/>



# 双音圣诞 3 首 AC8DC03 (音乐 IC 应用电路接线图)



深圳市环芯半导体有限公司

电话 Tel: 0755-28149272 29058191

传真 Fax: 29018191

地址 Add: 深圳市宝安区龙华东环一路港之都大厦 703

邮编 Ps.: 518109

Http://www.ATChip.Com

## u AC8DC03 Squeeze Box COB Information 软封装

挤压盒 COB 资料 /// 最常见语音芯片 COB 封装形式

### AC8DC03- 双音音乐 IC

### Squeeze Box AC80J

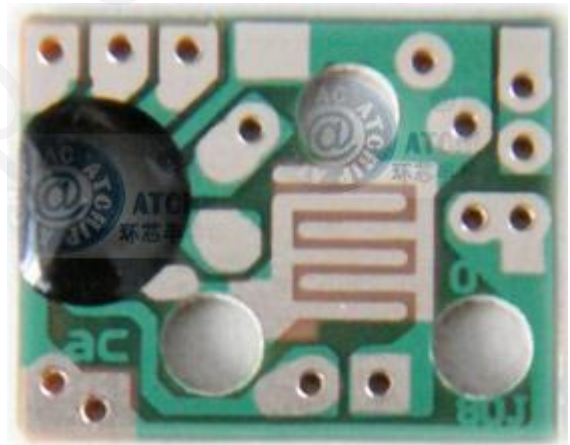
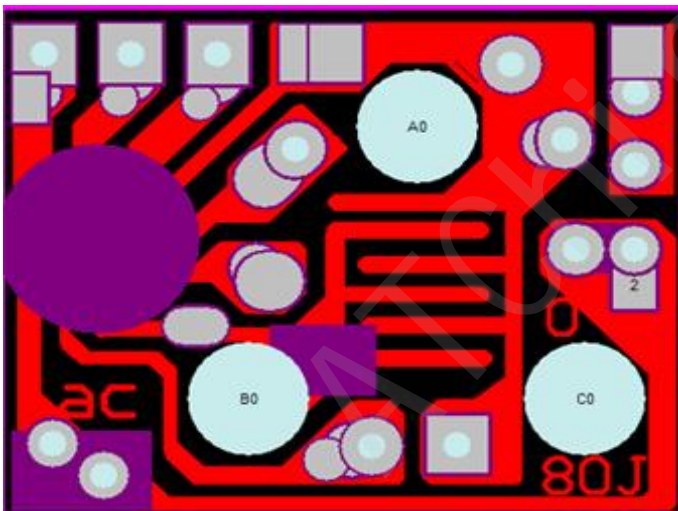
### 挤压盒 COB 脚位资料

挤压盒语音 COB 脚位资料  
请参照实际样品情况.

#### AC80J

实物图片,仅供参考.

若有改动,恕不另行通知.



最常见的标准片挤压盒机芯 PCB

更多资料,请访问深圳市环芯半导体有限公司 网站: <http://www.atchip.com/>

## 双音圣诞 3 首 AC8DC03 (音乐 IC 应用电路接线图)



深圳市环芯半导体有限公司

电话 Tel: 0755-28149272 29058191

传真 Fax: 29018191

地址 Add: 深圳市宝安区龙华东环一路港之都大厦 703

邮编 Ps.: 518109

Http://www.ATChip.Com

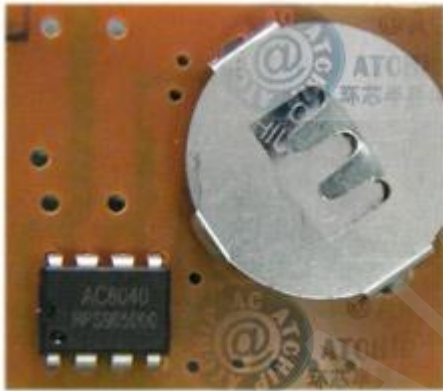
### U 无开模具费用,提供各种常用软封装 COB (限纸板 PCB)

#### AC80A 2032 电池 3V 供电

#### 常用语音机芯 COB

适用于各种音乐礼盒和光控小批量方案.

语音 COB 脚位资料  
请参照实际样品情况.



AC80A PCBA 机芯

实物图片,仅供参考.

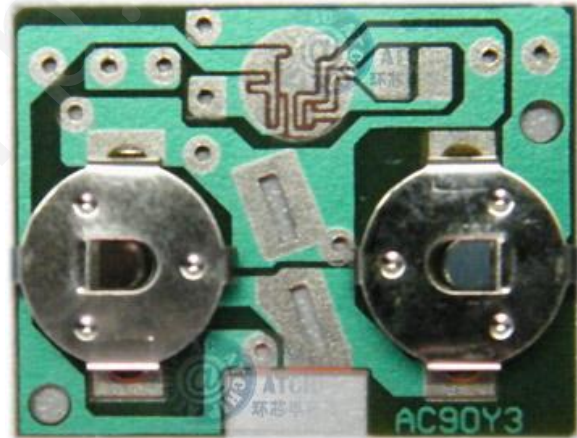
若有改动,恕不另行通知.

#### AC90Y 钮扣电池 3V 供电 COB

适用钮扣式电池 AG10,LR54; AG12,LR43;  
AG13,LR44 的 3V 机芯 COB

适用于各种音乐礼盒和光控小批量方案.

语音 COB 脚位资料  
请参照实际样品情况.



AC90Y3 PCBA 机芯

实物图片,仅供参考.

若有改动,恕不另行通知.

更多资料,请访问深圳市环芯半导体有限公司 网站: <http://www.atchip.com/>